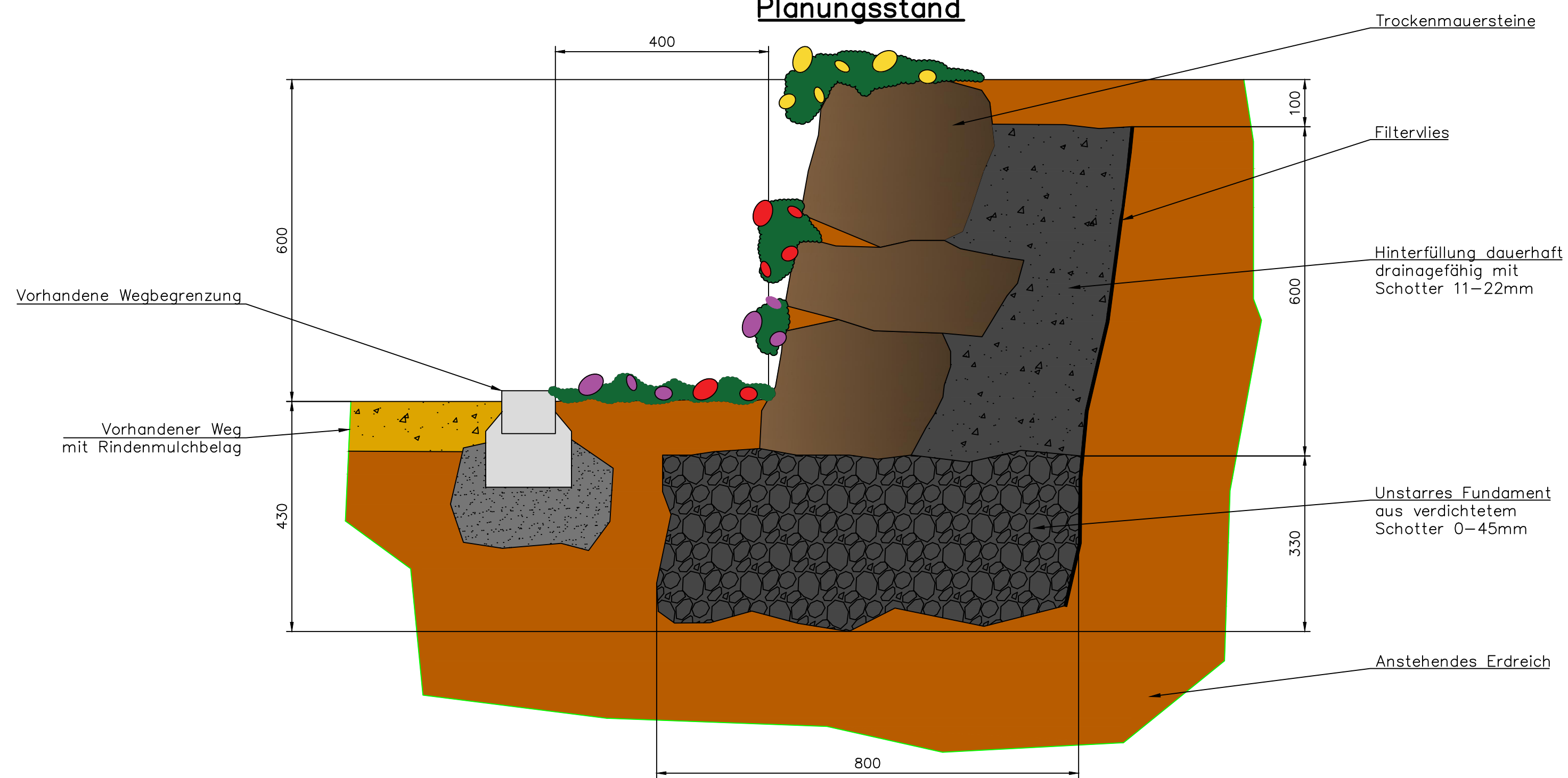
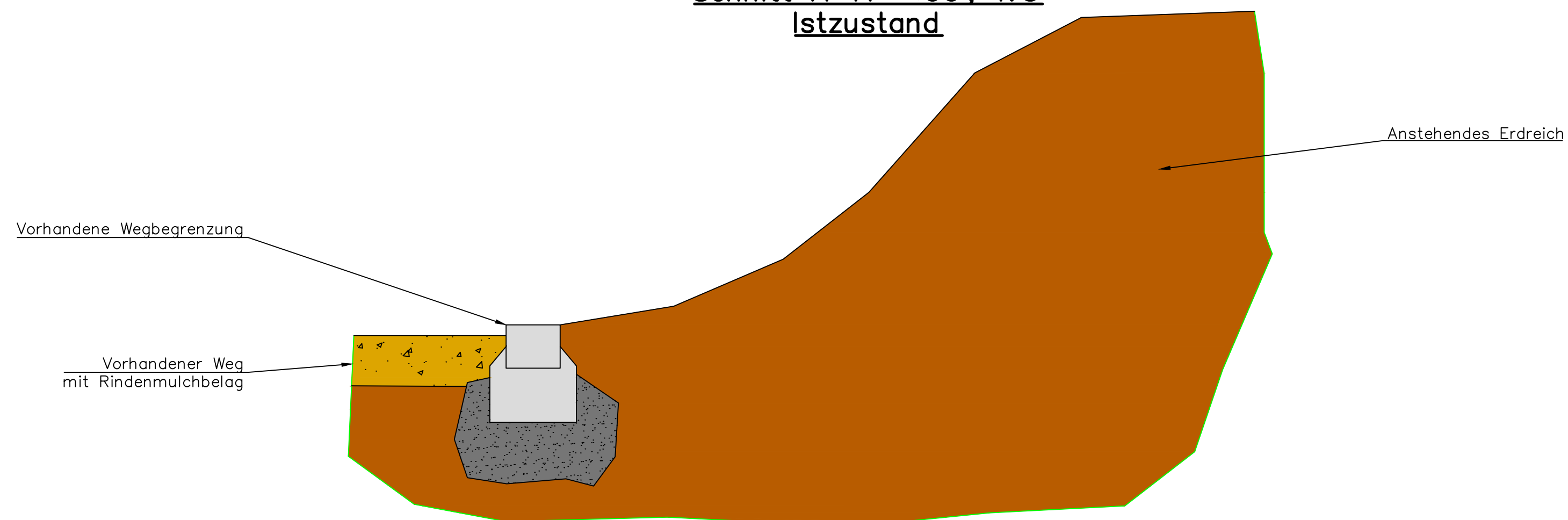




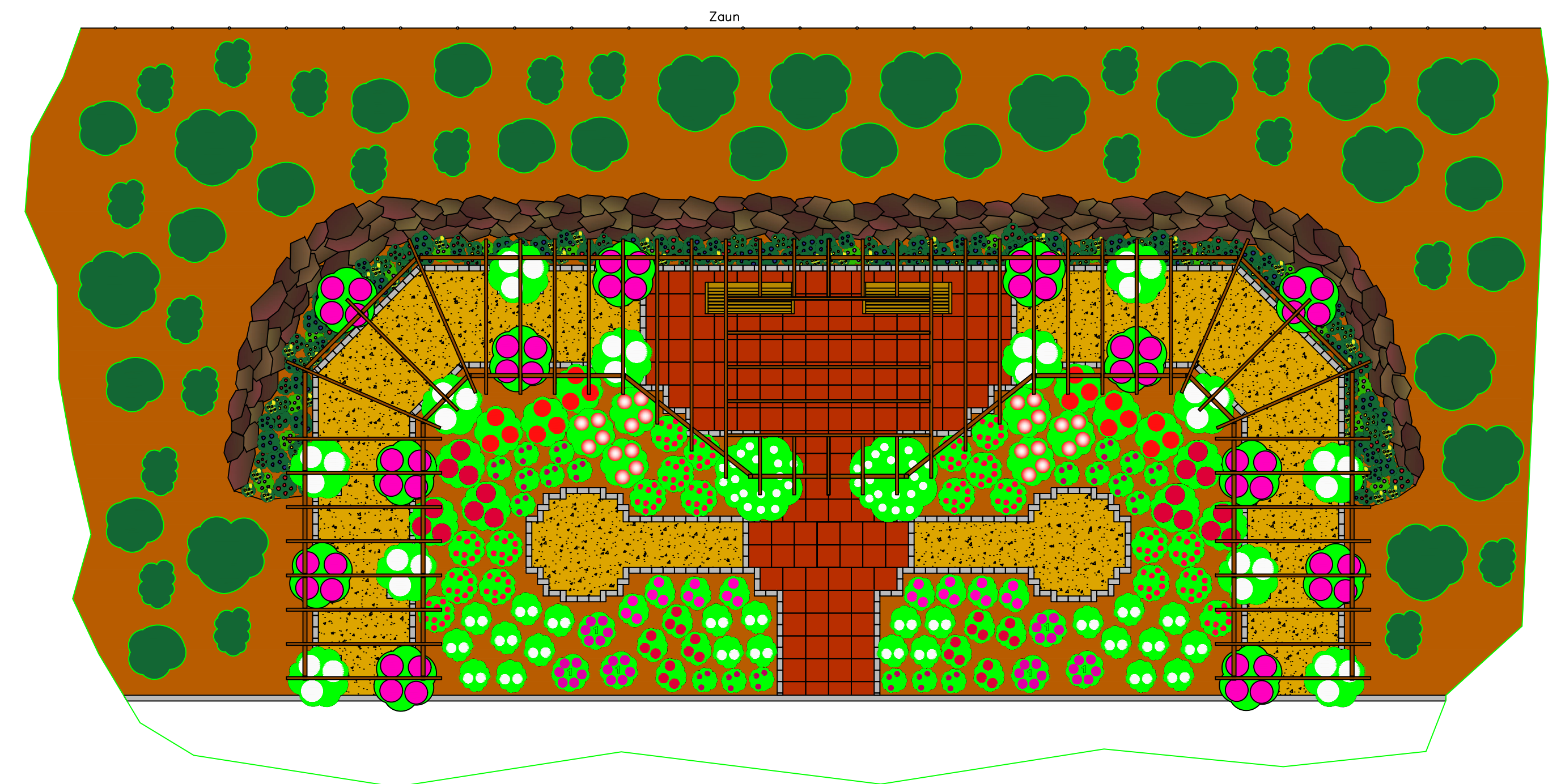
**Schnitt A-A \curvearrowright 90°, 1:5
Planungsstand**



**Schnitt A-A \curvearrowright 90°, 1:5
Istzustand**



Bestehende Rosengartenanlage mit geplanter Trockenmauer



Benötigte Materialien:

- Schotter 0-45mm : 26 m x 0,8 m x 0,33 m = 6,9 cbm x 1,53 t/cbm = 10,5t
- Schotter 11-22mm : 26 m x 0,6 m x 0,30 m = 4,7 cbm x 1,60 t/cbm = 7,52t
- Filtervlies : 26 m x 0,9 m = 23,4 m²
- Trockenmauer : 26 m x 0,7 m = 18,2 m² (Sichtfläche)
- Steingartenstauden : 100 Stück
- Arbeitsstunden : 3 Mann à 5,5 Tage à 8 Stunden = 132 Stunden